

Nøkkeltalanalyse slakt

Lam født 2009 Norsk kvit sau

Grunnopplysningar

Tal para søyer:	40
Tal merka lam:	75
Tal kopplam:	5
Tal slakta lam:	47
Kvalitetslam (%):	74

Resultat per kullstørrelse og kjønn

Burd født	Tal lam	Slaktetilvekst, g/d		Slaktevekt, kg		Klasse		Feitt		Slakteverdi, kr	
		Landet	Buskap	Landet	Buskap	Landet	Buskap	Landet	Buskap	Landet	Buskap
Enkling	5	124	190	21,6	32,2	9,1 (R+)	10,8 (U)	5,8 (2+)	8,6 (3+)	840	1155
Tvilling	15	110	119	19,9	20,7	8,6 (R+)	8,3 (R)	5,4 (2)	6,5 (3-)	772	773
Trilling	18	107	124	19,6	22,3	8,5 (R+)	8,8 (R+)	5,5 (2+)	6,7 (3-)	757	844
Firling+	5	108	118	19,6	20,4	8,6 (R+)	8,2 (R)	5,6 (2+)	6,4 (2+)	756	764
Kopplam	4	104	99	18,2	18,5	8,1 (R)	8,0 (R)	5,6 (2+)	6,5 (3-)	705	714
Søyelam	17	102	116	19,1	20,7	8,7 (R+)	8,8 (R+)	5,8 (2+)	6,8 (3-)	734	761
Vêrlam	26	116	138	20,4	24,0	8,6 (R+)	8,7 (R+)	5,3 (2)	6,8 (3-)	796	902

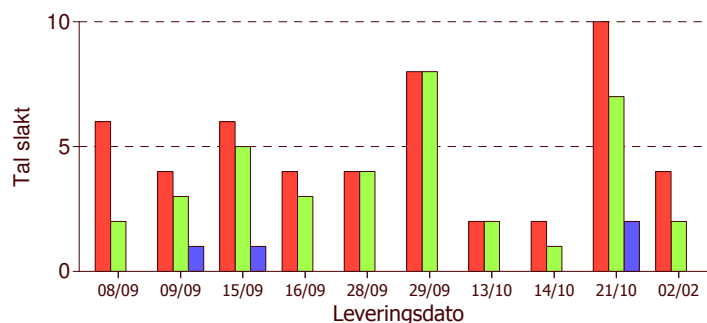
Resultat per alder på søye Utan kopplam

Alder søye	Tal lam	Slaktetilvekst, g/d		Slaktevekt, kg		Klasse		Feitt		Slakteverdi, kr	
		Landet	Buskap	Landet	Buskap	Landet	Buskap	Landet	Buskap	Landet	Buskap
1 år	9	105	131	19,4	21,6	8,7 (R+)	8,7 (R+)	5,4 (2)	6,9 (3-)	745	795
2 år	6	111	123	20,0	21,5	8,7 (R+)	8,3 (R)	5,4 (2)	7,3 (3-)	776	786
3 år	13	113	127	20,2	23,6	8,7 (R+)	9,1 (R+)	5,5 (2+)	6,6 (3-)	785	900
4 år	8	112	136	20,1	22,9	8,6 (R+)	8,1 (R)	5,5 (2+)	6,8 (3-)	780	838
5 år	5	111	136	20,0	24,3	8,5 (R+)	9,8 (U-)	5,6 (2+)	6,4 (2+)	773	945
6 år	2	109	111	19,8	20,2	8,4 (R)	8,5 (R+)	5,6 (2+)	7,5 (3)	766	696
7 ->		107		19,6		8,3 (R)		5,6 (2+)		753	
Gj.sn.	43	110	129	19,9	22,7	8,6 (R+)	8,8 (R+)	5,5 (2+)	6,8 (3-)	771	846

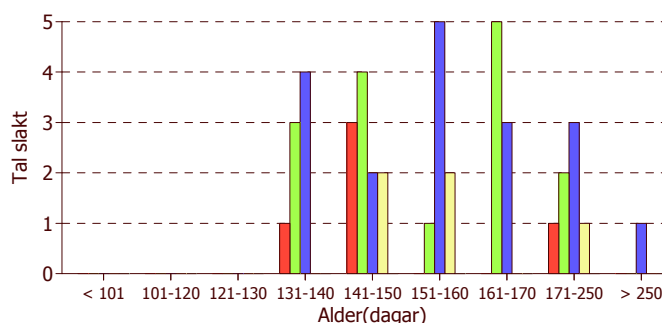
Resultat per alder på lam Inkludert kopplam

Alder dagar	Tal lam	Slaktetilvekst, g/d		Slaktevekt, kg		Klasse		Feitt		Slakteverdi, kr	
		Landet	Buskap	Landet	Buskap	Landet	Buskap	Landet	Buskap	Landet	Buskap
< 101		183		15,2		8,5 (R+)		6,0 (2+)		692	
101-120		156		20,4		8,9 (R+)		5,4 (2)		838	
121-130		144		20,7		8,9 (R+)		5,4 (2)		839	
131-140	9	135	137	20,7	21,2	8,8 (R+)	7,9 (R)	5,4 (2)	6,3 (2+)	831	812
141-150	11	125	156	20,6	25,3	8,8 (R+)	9,0 (R+)	5,4 (2)	7,3 (3-)	809	944
151-160	9	115	122	20,2	20,9	8,7 (R+)	8,8 (R+)	5,5 (2+)	6,7 (3-)	779	789
161-170	8	105	111	19,6	20,0	8,6 (R+)	8,4 (R)	5,5 (2+)	6,8 (3-)	742	724
171-250	9	88	109	18,8	22,1	8,3 (R)	9,1 (R+)	5,6 (2+)	6,7 (3-)	705	812
> 250	1	64	108	19,0	33,0	7,9 (R)	11,0 (U)	5,5 (2+)	8,0 (3)	722	1339
Gj.sn.	47	110	126	19,8	22,3	8,6 (R+)	8,7 (R+)	5,5 (2+)	6,8 (3-)	767	835

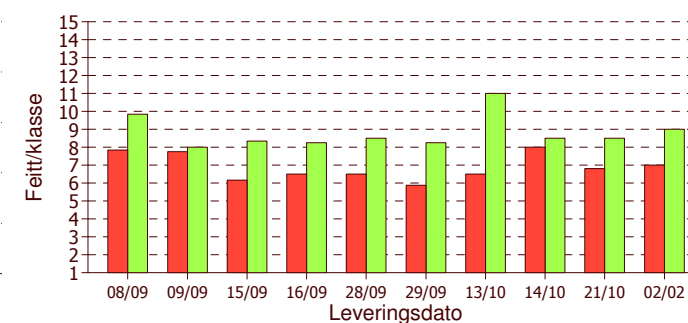
Slaktetidspunkt



Kven slaktes når



Feitt/klasseutvikling



Nøkkeltalanalyse slakt

Lam født 2009 Nor-X

Grunnopplysninger

Tal para søyer:	161
Tal merka lam:	258
Tal kopplam:	3
Tal slakta lam:	202
Kvalitetslam (%):	82,7

Resultat per kullstørrelse og kjønn

Burd født	Tal lam	Slaktetilvekst, g/d		Slaktevekt, kg		Klasse		Feitt		Slakteverdi, kr	
		Landet	Buskap	Landet	Buskap	Landet	Buskap	Landet	Buskap	Landet	Buskap
Enkling	34	120	132	21,2	22,7	10,7 (U)	11,5 (U+)	5,5 (2+)	6,3 (2+)	831	872
Tvilling	153	112	129	20,6	22,9	10,3 (U-)	11,2 (U)	5,5 (2+)	6,2 (2+)	801	901
Trilling	15	108	127	20,1	22,4	9,6 (U-)	11,9 (U+)	5,4 (2)	6,4 (2+)	775	897
Firling+		104		19,5		9,5 (U-)		5,3 (2)		754	
Kopplam		107		20,0		9,9 (U-)		5,3 (2)		762	
Søyelam	87	106	119	19,8	21,2	10,1 (U-)	10,8 (U)	5,8 (2+)	6,5 (3-)	764	823
Vêrlam	115	116	137	21,0	24,0	10,2 (U-)	11,7 (U+)	5,2 (2)	6,0 (2+)	820	951

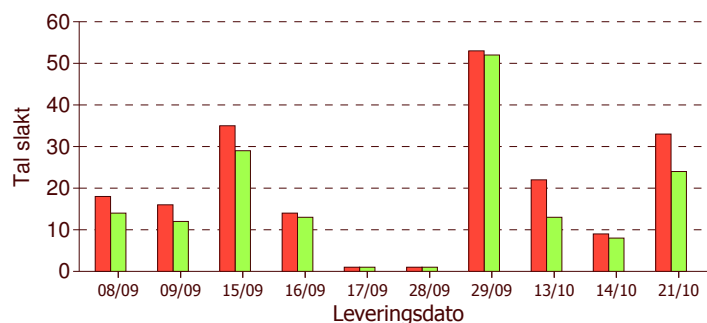
Resultat per alder på søye Utan kopplam

Alder søye	Tal lam	Slaktetilvekst, g/d		Slaktevekt, kg		Klasse		Feitt		Slakteverdi, kr	
		Landet	Buskap	Landet	Buskap	Landet	Buskap	Landet	Buskap	Landet	Buskap
1 år	36	109	122	20,2	21,5	10,6 (U)	11,2 (U)	5,5 (2+)	6,0 (2+)	774	830
2 år	31	110	128	20,5	22,6	10,3 (U-)	11,1 (U)	5,3 (2)	6,2 (2+)	799	878
3 år	56	114	132	20,8	23,4	10,2 (U-)	11,6 (U+)	5,7 (2+)	6,5 (3-)	804	917
4 år	52	114	133	20,7	23,3	9,7 (U-)	11,2 (U)	5,3 (2)	6,1 (2+)	812	930
5 år	27	114	127	20,6	22,4	9,7 (U-)	11,2 (U)	5,5 (2+)	6,2 (2+)	805	894
6 år		110		20,4		9,8 (U-)		5,6 (2+)		795	
7 ->		109		20,0		9,6 (U-)		5,3 (2)		774	
Gj.sn.	202	112	129	20,5	22,8	10,1 (U-)	11,3 (U)	5,5 (2+)	6,2 (2+)	798	896

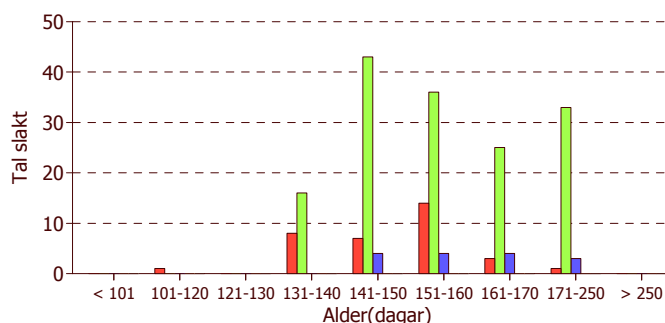
Resultat per alder på lam Inkludert kopplam

Alder dagar	Tal lam	Slaktetilvekst, g/d		Slaktevekt, kg		Klasse		Feitt		Slakteverdi, kr	
		Landet	Buskap	Landet	Buskap	Landet	Buskap	Landet	Buskap	Landet	Buskap
< 101		171		19,1		9,0 (R+)		5,0 (2)		824	
101-120	1	163	173	21,5	23,1	10,8 (U)	14,0 (E)	5,5 (2+)	6,0 (2+)	844	1002
121-130		145		20,9		10,0 (U-)		5,1 (2)		837	
131-140	24	136	148	21,2	23,2	10,2 (U-)	11,0 (U)	5,4 (2)	6,2 (2+)	839	930
141-150	54	125	136	20,9	22,5	10,0 (U-)	11,1 (U)	5,3 (2)	6,1 (2+)	827	908
151-160	54	118	126	20,8	22,0	10,2 (U-)	11,1 (U)	5,4 (2)	6,1 (2+)	808	863
161-170	32	108	122	20,4	22,6	10,3 (U-)	11,5 (U+)	5,3 (2)	6,1 (2+)	779	863
171-250	37	92	121	19,9	24,4	10,0 (U-)	11,8 (U+)	5,7 (2+)	6,7 (3-)	756	928
> 250		76		21,8		8,8 (R+)		6,5 (3-)		767	
Gj.sn.	202	112	129	20,5	22,8	10,1 (U-)	11,3 (U)	5,5 (2+)	6,2 (2+)	797	896

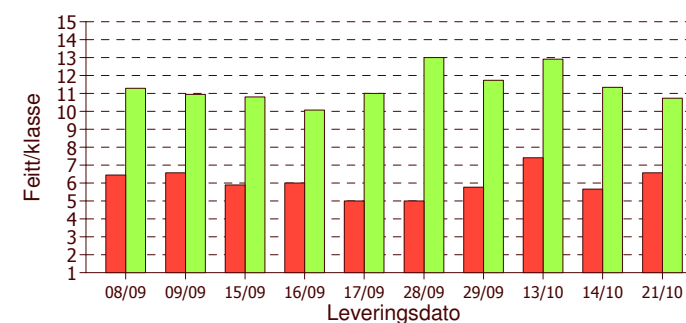
Slaktetidspunkt



Kven slaktes når



Feitt/klasseutvikling



Slakt Kvalitetslam Kopplam

Enkling Tvilling Trilling Firling+ Koppla

Feittklasse Slakteklasse

Nøkkeltalanalyse slakt

Lam født 2009 Totalt

Grunnopplysninger

Tal para søyer:	201
Tal merka lam:	333
Tal kopplam:	8
Tal slakta lam:	249
Kvalitetslam (%):	81

Resultat per kullstørrelse og kjønn

Burd født	Tal lam	Slaktetilvekst, g/d		Slaktevekt, kg		Klasse		Feitt		Slakteverdi, kr	
		Landet	Buskap	Landet	Buskap	Landet	Buskap	Landet	Buskap	Landet	Buskap
Enkling	39	120	140	21,1	23,9	8,7 (R+)	11,4 (U)	5,8 (2+)	6,6 (3-)	818	908
Tvilling	168	107	128	19,6	22,7	8,3 (R)	10,9 (U)	5,4 (2)	6,2 (2+)	756	889
Trilling	33	105	125	19,3	22,4	8,3 (R)	10,2 (U-)	5,5 (2+)	6,5 (3-)	745	868
Firling+	5	107	118	19,5	20,4	8,5 (R+)	8,2 (R)	5,5 (2+)	6,4 (2+)	750	764
Kopplam	4	104	99	18,1	18,5	8,0 (R)	8,0 (R)	5,6 (2+)	6,5 (3-)	701	714
Søyelam	104	100	119	18,9	21,1	8,4 (R)	10,5 (U)	5,8 (2+)	6,5 (3-)	721	813
Vêrlam	141	113	137	20,1	24,0	8,3 (R)	11,1 (U)	5,3 (2)	6,2 (2+)	781	942

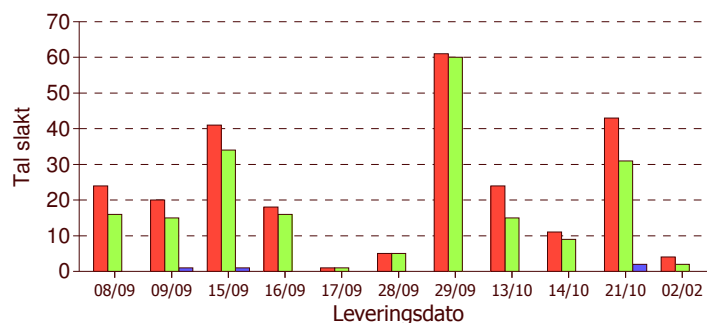
Resultat per alder på søye Utan kopplam

Alder søye	Tal lam	Slaktetilvekst, g/d		Slaktevekt, kg		Klasse		Feitt		Slakteverdi, kr	
		Landet	Buskap	Landet	Buskap	Landet	Buskap	Landet	Buskap	Landet	Buskap
1 år	45	103	124	19,1	21,6	8,4 (R)	10,7 (U)	5,4 (2)	6,2 (2+)	733	823
2 år	37	108	127	19,7	22,4	8,4 (R)	10,7 (U)	5,4 (2)	6,4 (2+)	762	863
3 år	69	110	131	19,9	23,5	8,5 (R+)	11,1 (U)	5,5 (2+)	6,6 (3-)	771	913
4 år	60	109	133	19,8	23,3	8,4 (R)	10,8 (U)	5,5 (2+)	6,2 (2+)	766	918
5 år	32	108	128	19,7	22,7	8,3 (R)	11,0 (U)	5,6 (2+)	6,2 (2+)	759	902
6 år	2	107	111	19,5	20,2	8,1 (R)	8,5 (R+)	5,6 (2+)	7,5 (3)	750	696
7 ->		104		19,2		7,9 (R)		5,6 (2+)		736	
Gj.sn.	245	108	129	19,6	22,8	8,4 (R)	10,9 (U)	5,5 (2+)	6,3 (2+)	757	887

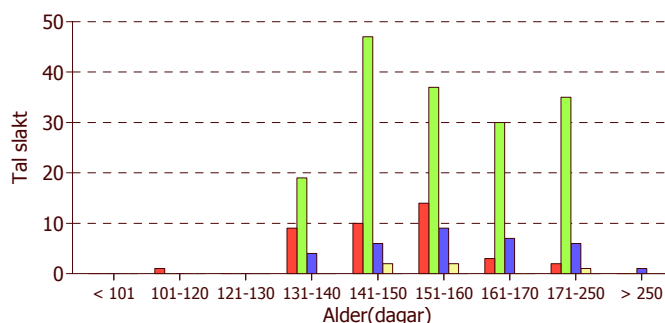
Resultat per alder på lam Inkludert kopplam

Alder dagar	Tal lam	Slaktetilvekst, g/d		Slaktevekt, kg		Klasse		Feitt		Slakteverdi, kr	
		Landet	Buskap	Landet	Buskap	Landet	Buskap	Landet	Buskap	Landet	Buskap
< 101		183		15,4		8,5 (R+)		6,1 (2+)		704	
101-120	1	154	173	20,1	23,1	8,8 (R+)	14,0 (E)	5,5 (2+)	6,0 (2+)	832	1002
121-130		143		20,5		8,7 (R+)		5,4 (2)		831	
131-140	33	133	145	20,5	22,7	8,6 (R+)	10,1 (U-)	5,5 (2+)	6,2 (2+)	819	898
141-150	65	123	139	20,3	22,9	8,5 (R+)	10,8 (U)	5,4 (2)	6,3 (2+)	797	914
151-160	63	114	125	20,0	21,9	8,4 (R)	10,8 (U)	5,5 (2+)	6,2 (2+)	767	853
161-170	40	103	120	19,4	22,1	8,3 (R)	10,9 (U)	5,5 (2+)	6,3 (2+)	731	835
171-250	46	87	119	18,5	23,9	8,1 (R)	11,3 (U)	5,5 (2+)	6,7 (3-)	694	905
> 250	1	64	108	18,8	33,0	7,8 (R)	11,0 (U)	5,6 (2+)	8,0 (3)	717	1339
Gj.sn.	249	107	129	19,5	22,7	8,3 (R)	10,8 (U)	5,5 (2+)	6,3 (2+)	754	884

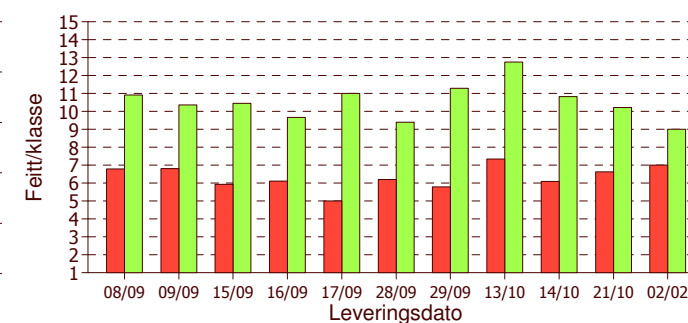
Slaktetidspunkt



Kven slaktes når



Feitt/klasseutvikling



Slakt Kvalitetslam Kopplam

Enkling Tvilling Trilling Firling+ Koppla

Feittklasse Slakteklasse