

Kvalitetstillegg for fôringskalv



Nortura

Norturas krav til kalv for framfôring til slakt

Fordi:

- Markedet krever kvalitetsslakt, og gode kalver er en viktig forutsetning for vellykket kjøttproduksjon
- Ordningen gir garanti for kvalitet, friske og trivelige kalver med god tilvekst og kjent avstamning.

Kalvestell og helse

Bare friske og trivelige kalver skal omsettes. Gi derfor kalven en god start med god fôring og godt stell. Nortura tilrår:

- Første levedøgn: Minst 6 liter råmelk fra første utmelking. Minst 2 liter råmelk innen 2 timer.
- Melk er hovedfôr fram til 4-6 uker. Gi mengder iht. fôrplan og supplert med 1 liter pr døgn i kalde omgivelser. Helmelk er best,

vegetabiliske melkeerstatninger frarådes før 4 leveuke.

- Fra 1 leveuke skal kalven ha tilgang til ferskt kraftfôr, fint høy og lunkent vann. Skift daglig!
- Kalven settes i egen boks 1 – 3 uker. Deretter holdes kalvene i mindre grupper. 2-5 kalver pr gruppe er ideelt.

Se opp for diaré! Ved milde diareer uten nedsatt almenntilstand opprettholdes samme døgnmengde melk, men fordelt på mindre og hyppigere porsjoner. Elektrolyttblanding gis utenom melkefôring (atskilt med minst 20 min).

Ved kraftige diareer og nedsatt almenntilstand bør undersøkelse og behandling foretas av veterinær.

Første 2 uker er gjennomsnittlig tilvekst 3 - 400 g/dag

Fra 2-6 uker er gjennomsnittlig tilvekst 5-700 g/dag

Fra 6 – 12 uker er gjennomsnittlig tilvekst 800 – 1000 g /dag.

Superkalvkrav ved 14 uker (98 dager) er 109 kg for okser og 101 kg for kviger.

Eksempel på fôrplan hos kalv som avennes ved 8 uker og selges ved 12 uker

Alder i uker	Råmelk	Melk *)	Kraftfôr	Grovfôr
1	6		Litt kalvekr.fôr	Litt høy
2-3		6	Litt kalvekr.fôr	Litt høy
4		6	0,5 kg kalvekr.fôr	Litt høy
5-6		5	1,0 kg kalvekr.fôr	Litt høy
7		4	1,5 kg kalvekr.fôr	Høy / fint surfôr
8		4	2,0 kg kalvekr.fôr	Fint surfôr
8-12			2,5 kg kraftfôr	Fint surfôr

*) Vegetabiliske melkeerstatninger anbefales ikke før 4 leveuke. Energimengden i melkeerstatninger er lavere enn i helmelk. Det må korrigeres for dette når melkeerstatninger benyttes. Volum Kalvegodt blandet etter produsentens anbefalinger må f. eks økes med 15 % i forhold til volum helmelk i denne planen.

Fôring hos selger

- Kalven bør være avendt melk og tilvendt kraftfôr 2 uker før salg.
- Hos kalver 6 uker kan melkefôring avsluttes når kraftfôropptaket er 1 kg.
- Salgsdagen fôres kalven som normalt

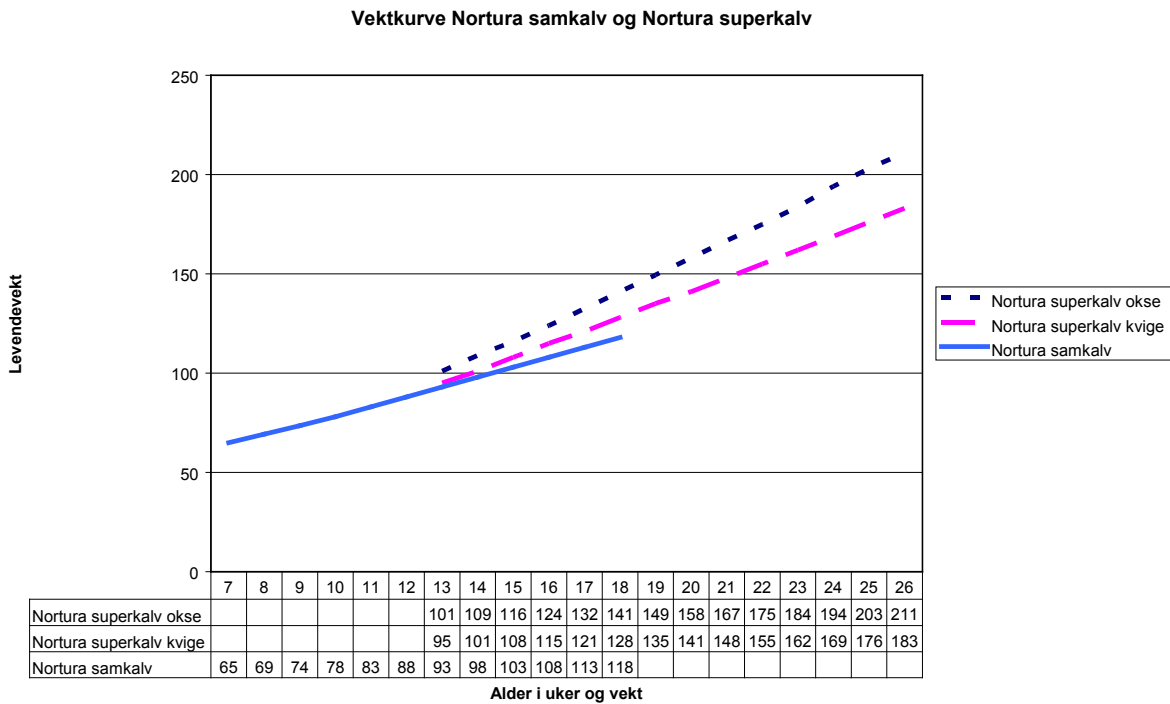
Mottak hos kjøper

- Sjekk at egenerklæring og merking er i orden. (Kjøper må registrere innkjøpte dyr inn i egen besetning)
- Egen mottaksbinge er gunstig.
- Liggeunderlag skal være rent og tørt. Kalver under 6 mnd skal ha tett liggeplass.
- Minst mulig blanding av enkeltdyr og grupper er en fordel.
- Fordel med små grupper og lik størrelse på kalvene.
- Følg med at kalvene blir kjent med vannkilden og lærer seg å drikke av denne.
- Tilpass fôrstyrke gradvis til ditt driftsopplegg. Ta hensyn til fôringopplegg i selgerbesetningen.

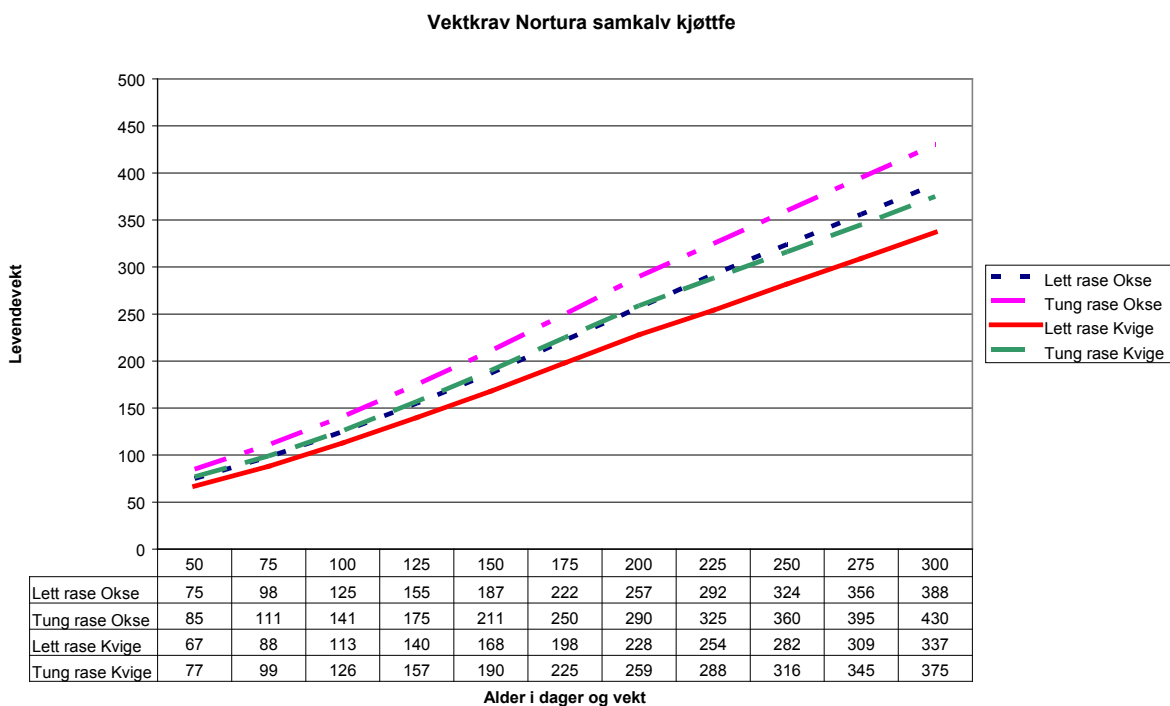
Se også tema-ark utgitt av Nortura: "Fôringskalv – Gode råd til kjøper og selger." Dette tema-arket kan fås på medlemssentrene.

Krav til vektutvikling

Vektkrav Nortura samkalv og superkalv



Vektkrav til Nortura samkalv kjøttfe



Tung rase (eksempel): Charolais, Limousine, Simmenthal

Lett rase (eksempel): Hereford, Aberdeen Angus

Krav til Nortura samkalv

- Nortura samkalv gis mellom 7 og 18 uker

Minimumskrav til vekt ved ulike alder				
Alder i uker	7	10	14	18
Vekt	65	78	98	118

- Far skal være seminokse. Fødselsdato og farnummer skal dokumenteres
- Kalven skal være uten skader, sykdom og lidelser eller merker etter skader og lidelser
- Besetningen skal være fri for smittsomme sykdommer
- Kalven leveres med egenerklæring eller helseattest der dette kreves (Attest ved omsetning av storfe).
- Kalven skal være avvendt fra melk 1-2 uker før salg.
- Behandlet for utvendige og innvendige parasitter ved behov
- Kalven skal være godt tilvendt grovfôr og kraftfôr. Kraftfôr bør tildeles i henhold til fôrplan, avpasset etter dyrets alder.
- Kalven skal være frisk og trivelig.

Det presiseres at eventuelle tilleggskrav og bestemmelser fra offentlige myndigheter også gjelder.

Krav til Nortura superkalv

- Nortura superkalv gis til kalver mellom 13 og 26 uker.

Minimumskrav til vekt ved ulike alder				
Alder i uker	13	18	22	26
Vekt okse	101	141	175	221
Vekt kvige	95	128	155	183

- Far skal være seminokse. Fødselsdato og farnummer skal dokumenteres
- Kalven skal være uten skader, sykdom og lidelser eller merker etter skader og lidelser
- Kalvene skal være avhornet eller bekreftet kollet.
- Besetningen skal være fri for smittsomme sykdommer
- Kalven leveres med egenerklæring eller helseattest der dette kreves (Attest ved omsetning av storfe).
- Behandlet for utvendige og innvendige parasitter ved behov
- Kalven skal være godt tilvendt grovfôr og kraftfôr. Kraftfôr bør tildeles i henhold til fôrplan, avpasset etter dyrets alder.
- Kalven skal være frisk og trivelig.

Det presiseres at eventuelle tilleggskrav og bestemmelser fra offentlige myndigheter også gjelder.

Krav til Nortura samkalv kjøttfe

- Nortura samkalv kjøttfe gjelder fra 7 uker til 10 mnd.

Minimumskrav til vekt ved ulike alder						
Alder i uker	7	14	22	29	36	43
Lett rase okse	75	125	187	257	324	388
Tung rase okse	85	141	211	290	360	430
Lett rase kvige	67	113	168	228	282	337
Tung rase kvige	77	126	190	259	316	375

- Kryssingsgrad min. 50 % kjøttfe.
- Far skal være seminokse, stambokført eller ungdyrkåret kjøttfe. Avstamning skal dokumenteres.
- Kalven skal være avhornet eller bekreftet kollet.
- Kalven skal være behandlet for utvendige og innvendige parasitter.
- Kalven skal være avvendt fra melk 1 – 2 uker før salg.
- Kalven skal være godt tilvendt grovfôr og kraftfôr. Kraftfôr skal tildeles i henhold til fôrplan, men må avpasses etter dyrets alder.

Det presiseres at eventuelle krav og bestemmelser fra offentlige myndigheter også gjelder. Det utbetales i tillegg til "Nortura samkalv kjøttfe" ulike kryssingstillegg for tung og lett rase avhengig av kjønn og kryssingsgrad.

Oppdaterte vilkår og priser kan finnes på våre internettsider <http://medlem.nortura.no> eller ved å kontakte Norturas medlemssentre.