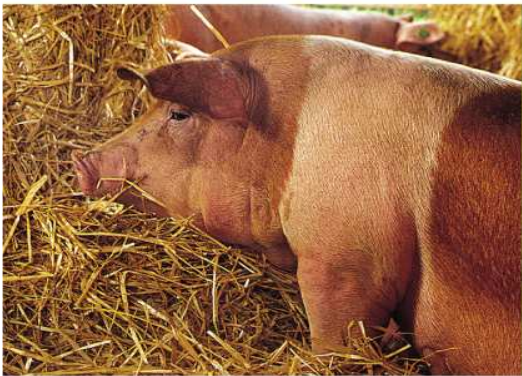




**Totalmarked**  
*kjøtt og egg*



**Prognose 2008 – juli 08**

# Prognose 2008 – juli 2008

	Produksjon		Import- kvoter	Engrossalg		Balanse	Adm. import pr. mai	Markeds- dekning inkl. adm. import pr. mai
	Tonn	%		Tonn	%			
<b>Storfe/kalv</b>	84 700	101	5 300 1)	100 300	104	-10 200	3 400	-6 900
<b>Sau/lam</b>	23 100	101	500 2)	26 350	103	-2 700	3 700	1 000
<b>Gris</b>	123 500	105	2 700 3)	129 600	103	-3 400	0	-3 400
<b>Egg</b>	50 900	105	1 000 4)	51 900	102	0		0
<b>Kylling</b>	69 200	114		69 200	114	-		-
<b>Kalkun</b>	9 000	127		9 000	127	-		-

- 1) For storfe er det inkludert en antatt MUL-import av 4.250 tonn storfekjøtt m/ben. Videre er WTO-kvoten på 1084 tonn tatt med.
- 2) Importen inkluderer WTO-kvoten på 206 tonn, import av 150 tonn fra Island og en MUL-import på ca. 150 tonn.
- 3) Inkludert spekk (1300 tonn) og WTO-kvoten på 1.381 tonn.
- 4) Forutsetter import på 1000 tonn (av tollfri EU-kvote på 290 tonn og WTO-kvote 1.295 tonn).

**Forutsetninger prisuttak:**

Uttak av nye målpriser for alle dyreslag

**Under administrative tollnedsettelse er det t.o.m. mai importert ca 3.700 tonn lam og nesten 3.400 tonn storfe.**

# Vesentlige årsaker til endring i markedsbalansen fra maiprognosen

## Storfe/kalv

- **500 tonn høyere salg, på grunn av mer import til og med april enn sist beregnet. Prognosen for tilførslene er redusert med ca. 500 tonn på grunn av lavere tilførsler av både ku og okse samt lavere slaktevekter på okse. Underskuddet økt med 1.000 tonn før import med adm. tollnedsettelse.**

## Sau/lam

- **Tilførslene er prognosert 100 tonn lavere. Lammetallet pr. søye er vurdert noe lavere enn sist på grunn av større andel villsau/utegående enn i 2007. Det prognoserte underskuddet er i sin helhet allerede dekket opp med adm. import.**

## Gris

- **500 tonn lavere tilførsler av svinekjøtt på grunn av lavere tilførsler hittil i år. Noe lavere slaktegrisvekter i sommer enn prognosert. 600 tonn lavere salg enn forventet i siste prognose. Underskuddet reduseres da med om lag 100 tonn.**

## Egg

- **400 tonn lavere tilførsler og 200 tonn lavere salg enn sist prognosert. Underskudd økt med 200 tonn.**

# Prognose storfe 2008 – juli 08

## Forutsetninger – tilførsler:

- **Slaktevekt om lag 2 kg høyere enn i 2007 – vekt okse: 297 kg**
- **Total storfebestand pr 1. august 2008 er prognosert 13 tusen dyr lavere enn året før. Bestand av ”kyr i alt” er prognosert om lag 3.000 dyr lavere. Det er prognosert en økning i antall ammeku på om lag 1.500 dyr**
- **Slakting av ku: økning på vel 4 % - om lag 4.500 flere dyr**
- **Slakting av okse: nedgang på 2,5 % - 4.000 færre dyr**
- **Total salgsproduksjon: økning på 0,6 % - 84.700 tonn**

# Prognose storfe 2008 – juli 08

## Forutsetninger – engrossalg:

- Uttak av nye målpriser – prisøkning på kr 2,22 i 2008
- Prisøkning på 5,3 % i gjennomsnitt for år 2008
- **Totalt engrossalg: økning på 4,3 % - 100.300 tonn**  
(økt privat konsum og økt innbyggertall bidrar i størst grad til salgsøkning)

## Forutsetninger – import:

- Såkalt MUL-import på 4.250 tonn (inkl. bein)
- WTO-kvote på 1.084

**BALANSE før adm. import i 2008: - 10.200 TONN**

**BALANSE etter adm. import i 2008: - 6.900 TONN**

# Prognose sau/lam 2008 – juli 08

## Forutsetninger – tilførsler:

- **Slaktevekt uendret ift 2007 – vekt lam: 18,4 kg**
- **Bestand av v.f. sau pr 1. januar 2008: økning på 0,3 %**
- **Bestand av sau og lam ved beiteslipp (1/6): økning på 1,1 %**
- **Litt lavere slakting fra januar til og med mai (ift 2007)**
- **Total salgsproduksjon: økning på 1,1 % - 23.100 tonn**

## Forutsetninger – engrossalg:

- **Uttak av ny målpris er lagt til grunn – prisøkning på vel 5 kr**
- **Prisøkning på 10,6 % i gjennomsnitt for år 2008**
- **Totalt engrossalg: økning på 2,5 % - 26.350 tonn**  
(økt privat konsum og økt innbyggertall bidrar til salgsøkning)

# Prognose sau/lam 2008 – juli 08

## Forutsetninger – import:

- Såkalt MUL-import på 150 tonn, WTO-kvotepå 206 tonn og import fra Island 150 tonn
- I tillegg til disse 500 tonnene er det importert om lag 3.700 tonn under adm. tollnedsettelse.

**BALANSE før adm. import i 2008: - 2.700 TONN**

**BALANSE etter adm. import i 2008: + 1.000 TONN**

# Prognose gris 2008 – juli 08

## Forutsetninger – tilførsler:

- **Slaktevekt noe mindre enn 2,0 kg høyere enn i 2007**
- **1 % økning i antall bedekninger som påvirker 2008**
- **Økning i effektiviteten på 0,5 %**
- **Antall gris øker med 3 %**  
(pga stabile slaktevekter, økning i bedekninger og økt effektivitet)
- **Total salgsproduksjon: økning på 5 % til 123.500 tonn**



# Prognose gris 2008 – juli 08

## Forutsetninger – engrossalg:

- Uttak av nye målpriser – prisøkning på kr 0,39 i 2008
- Prisøkning på 1,5 % i gjennomsnitt for år 2008
- **Totalt engrossalg: økning på 2,8 % - 139.600 tonn**  
(økt privat konsum, økt innbyggertall og prisforholdet til storfe bidrar til salgsøkning)

## Forutsetninger – import:

- Import av spekk på 1.300 tonn
- WTO-kvote på 1.381 tonn
- Total import: om lag 2.700 tonn

**BALANSE 2008: - 3.400 TONN**

# Prognose egg 2008 – juli 08

## Markedsbalanse for egg i tonn, prognose fra 2. tertial

	Tilførsler	% endring	Engrossalg	% endring	Markedbalanse	Import skallegg
1.T 2008	16 116	3,2 %	16 800	1,0 %	-685	556
2.T 2008	17 711	5,5 %	17 700	2,2 %	11	510
3.T 2008	17 032	7,0 %	17 400	2,9 %	-368	
År 2008	50 858	5,3 %	51 900	2,0 %	-1 042	
1.T 2009	17 709	9,9 %	16 780	-0,1 %	929	

# Prognose egg 2008 – juli 08

## Forutsetninger – tilførsler:

- Gjennomsnittlig levealder: 78 uker
- Ingen endring i dødeligheten på verpehøner
- Produksjonsbestanden gjennomsnittlig 6 % høyere enn i 2007
- Det forutsettes uendret verpeprosent og en liten økning i gjennomsnittlig eggvekt
  
- Total salgsproduksjon: økning på 5,3 % - 50.900 tonn

# Prognose egg 2008 – juli 08

## Forutsetninger – engrossalg:

- Uttak av nye målpriser – prisøkning på kr 0,39 i 2008
- Prisøkning på 2,8 % i gjennomsnitt for år 2008
- Totalt engrossalg: økning på 2 % - 51.900 tonn
- Det er importert drøyt 1.000 tonn i 1. halvår.

**BALANSE eksklusiv import i 2008: - 1.000 TONN**

**BALANSE inkludativ import i 2008: markedsbalanse**

# Prognose kylling 2008 – mai 08

## Markedsbalanse for kylling i tonn

	Registrerte og prognoserte data				Endring fra foregående år	
	Salgsprod.	Import	Engrossalg	Balanse	Salgsprod.	Engrossalg
1.T 2008	20 672	0	21 015	-343	6,4%	9,0 %
2.T 2008	25 019	0	25 019	0	12,9%	11,8 %
3.T 2008	23 558	0	23 208	350	21,5%	20,7 %
År 2008	69 249	0	69 242	7	13,6%	13,7 %
1.T 2009	22 214	0	22 564	-350	7,5%	7,4 %

### Forutsetninger:

- Økning i engrossalget på 13,7 %
- Salgsveksten dekkes gjennom økt salgsproduksjon

**I 2008 prognoseres det markedsbalanse for kylling**

# Prognose juli 08 til og med juni 09

## - 12 måneders rullerende

	Produksjon		Import-	Engrossalg		Balanse
	Tonn	%	kvoter	tonn	%	
<b>Storfe/kalv</b>	84 200	99	5 300 <sup>1)</sup>	100 000	101	-10 500
<b>Sau/lam</b>	23 100	101	500 <sup>2)</sup>	26 300	97	-2 700
<b>Gris</b>	122 700	101	2 700 <sup>3)</sup>	130 100	102	-4 700
<b>Egg</b>	53 100	108		52 000	102	1 100
<b>Kylling</b>	71 500	112	-	71 500	112	-
<b>Kalkun</b>	9 500	112	-	9 500	113	-

1) I importkvoten for storfe er det inkludert en antatt MUL-import av 3.200 tonn storfekjøtt u/ben, tilsvarende ca. 4.250 tonn kjøtt m/ben. Videre er WTO-kvoten på 1084 tonn tatt med.

2) Importen inkluderer WTO-kvoten på 206 tonn, import av 150 tonn fra Island og en MUL-import på ca. 150 tonn.

3) Inkludert spekk (1300 tonn) og WTO-kvoten på 1.381 tonn.

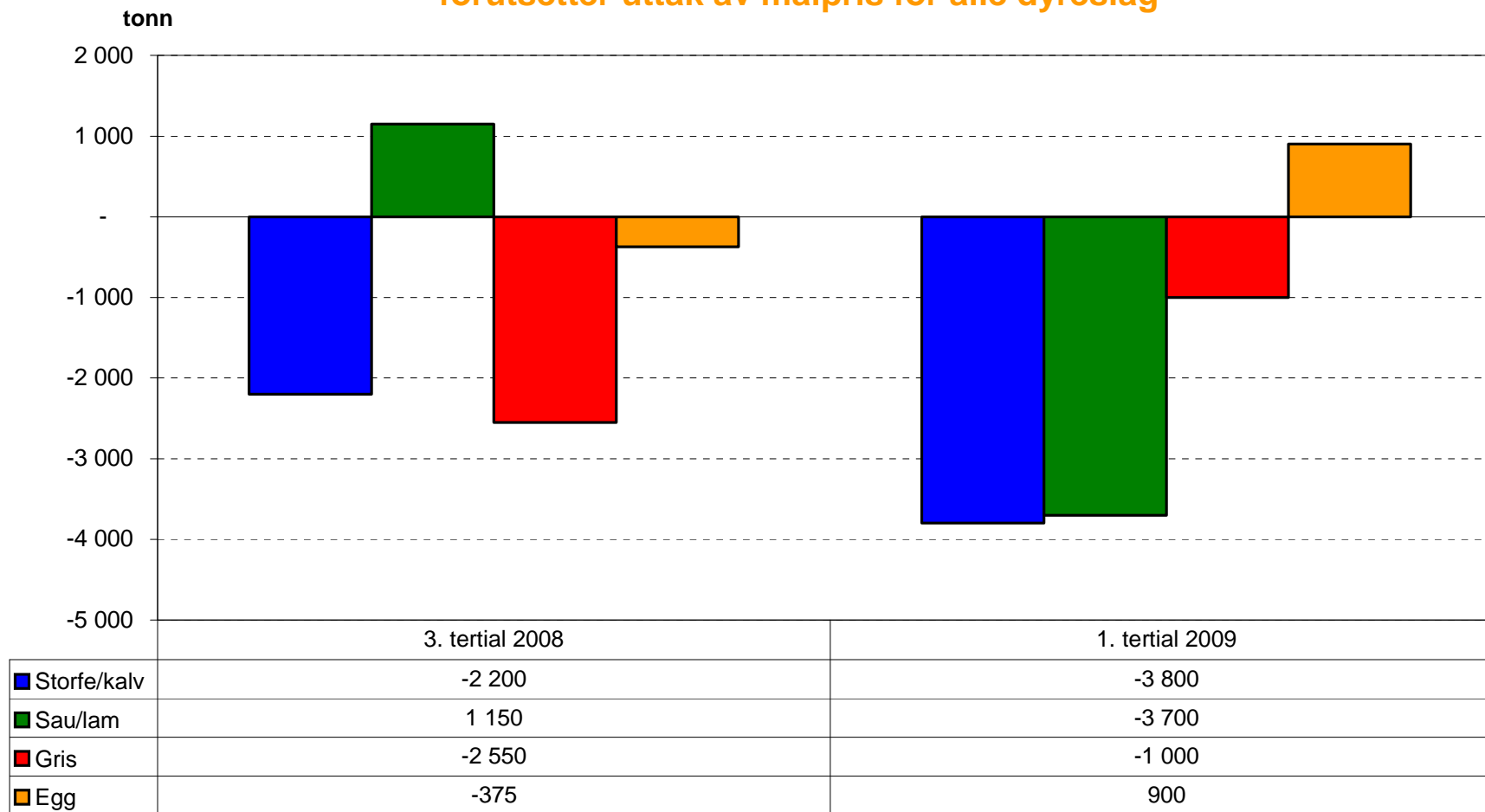
**Forutsetninger priser i avtaleår 08/09:**

Uttak av alle nye målpriser.

**Det er åpnet for administrativ tollnedsettelse på storfe (ikke inkl. i tallene)**

# Prognosert markedsbalanse 08 - 09

- forutsetter uttak av målpris for alle dyreslag



=> Prognose fra juli 2008; forutsetter uttak av nye målpriser.

=> Markedsbalanse = Prognoserte tilførsler + Antatt import - Prognosert engrossalg

=> Import = WTO-kvoter, MUL-import, spekk/småflesk og Islandslam. Importen er skjønsmessig fordelt pr tertial

=> Både 2. og 3. tertial inneholder 2 uker mer enn 1. tertial