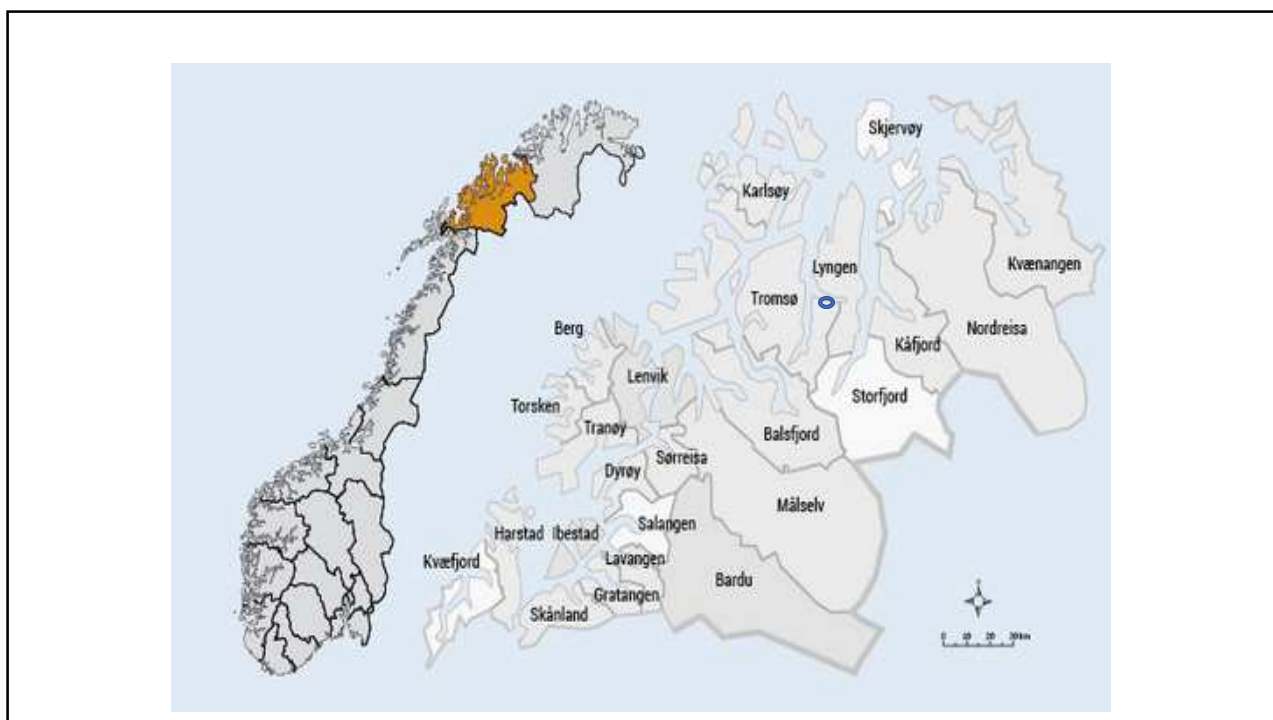


Lam 2017

Avl i bruksbuskap

Brødrene Borch Gårdsdrift ANS
Sindre og Endre Borch





Brødrene Borch Gårdsdrift ANS

Forpakter gården

Ca 500 daa slått og beite, der av inngår ca 300 daa til grovfôr produksjon

280 vfs og 7500 høns

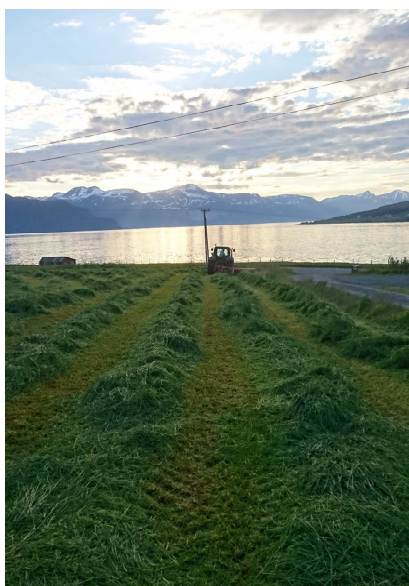
Driftes gjennom selskapet Brødrene Borch Gårdsdrift ANS

Fulltidsbønder

Målsetting

- Utvidelse og ombygging av eksisterende driftsbygninger
- Utvidelse til ca 350 vfs

Jøvik i Ullsfjorden





Sanking høsten 2016



Innmarksbeiting

Vårbeiting

Høstbeiting

Raigras i kombinasjon med håå om høsten

Husdyrgjødsel på eng

- Vår
- Etter slått



Utmark

- Utmarka sauene går på består av mye skogsbeite
- Det er også en del gammel kulturmark nede langs utmarkgjerde
- Vi har ca 2 mil med utmarksgjerde i beiteområdet



Besetningsstatus 2016

282 innmeldte dyr pr. 03/01/17
 260 søyer m/fødte lam
 3 søyer u/fødte lam
 0 søyer m/manglende lamming
 596 merka lam
 105 kopplam
 37 død.f / 3 d.f.m
 4 lam m/f.vekt
 411 lam m/v.vekt
 572 lam m/h.vekt
 494 lam slaktet
 31 lam tapt

Grunnopplysninger slakteresultat 2016

Antall para søyer	Antall merka lam	Antall kopplam	Antall slakta kopplam	Snitt slaktealder kopplam (dager)	Antall slakta lam	Snitt slaktealder lam (dager)	Antall slakta søyer	Snitt slaktealder søyer (mnd)	Slakta lam pr. søye	Kvalitetslam % (uten kopplam)
263	596	105	96	112	397	143	61	66	1,9	99.24

Kopplam

- Levere tidligere enn lam fra utmark
- Komme i gang tidlig med levering
- Plukkslakting
- Værlam
- Kjøttværer fungerer meget bra til kopplamproduksjon

Avlsplan

- Samarbeid med væringer i Lyngen
 - Kjøttværer
 - Morværer
 - Utvelgelse av livlam om høsten
- Bein
Kropp
Jur

Parring

- Bruksdyrkryssing
- 60 % kjøtt
- 40 % livdyr
- Enkel utvelgelse av livdyr om høsten

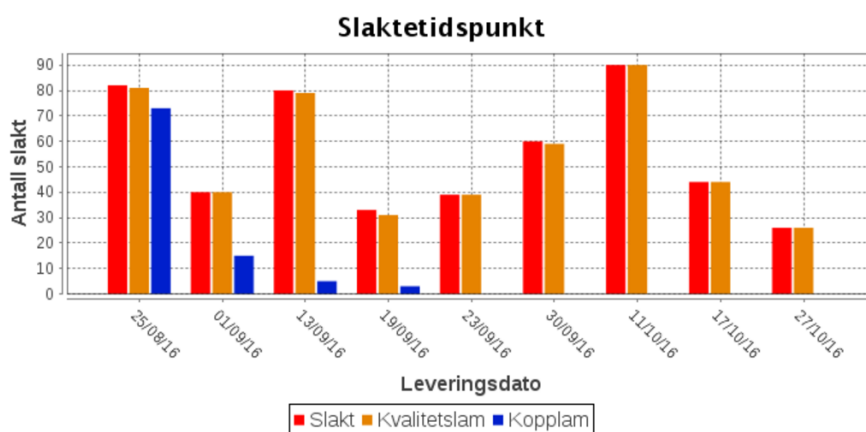


Inseminering

- For første gang
- 21 doser
- Værlam
- Saulam
- Være mer sjølhjulpen med værer
- Spennende

Slakteresultat inkl kopplam pr alder på lam

Alder dager	Ant. lam	Slaktetivvekst, g/d		Slaktevekt, kg		Klasse		Fett		Slakteverdi, kr		Kvalitetslam, %	
		Bes.	Kontr.	Bes.	Kontr.	Bes.	Kontr.	Bes.	Kontr.	Bes.	Kontr.	Bes.	Kontr.
< 101	7	168	181	19	13	9,3 (R+)	8,9 (R+)	5,7 (2+)	6,0 (2+)	934,4	640,5	100	7,4
101-120	119	165	156	20,9	20,3	10,3 (U-)	8,9 (R+)	6,4 (2+)	6,1 (2+)	1030,4	981,9	97,5	89,3
121-130	66	151	145	21,5	20,8	9,8 (U-)	8,8 (R+)	5,9 (2+)	6,1 (2+)	996,1	994,5	97	90,6
131-140	82	141	135	21,4	20,8	9,7 (U-)	8,7 (R+)	5,7 (2+)	6,1 (2+)	964,6	980,5	98,8	89,6
141-150	81	131	125	21,4	20,6	10,0 (U-)	8,6 (R+)	5,5 (2+)	6,1 (2+)	913,9	944,5	98,8	88,6
151-160	73	125	115	21,7	20,2	9,7 (U-)	8,5 (R+)	5,5 (2+)	6,1 (2+)	893,4	896,2	100	87,1
161-170	51	117	105	21,6	19,6	9,3 (R+)	8,4 (R)	5,7 (2+)	6,0 (2+)	879,3	834,1	100	84,4
171-250	14	103	89	20,5	18,7	9,6 (U-)	8,3 (R)	5,8 (2+)	6,1 (2+)	836,6	763,9	100	76,8
> 250			72		19,3		7,9 (R)		5,9 (2+)		807,4		76,5
Gj.sn.	493	138	119	21,3	19,7	9,8 (U-)	8,6 (R+)	5,8 (2+)	6,1 (2+)	952,9	890,5	98,6	81,8

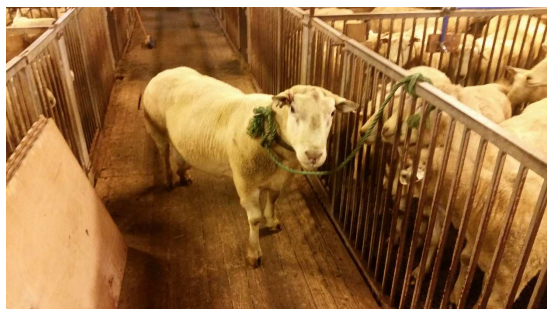


Resultat værer brukt 2016 uten kopplam

Værnr	Værnavn	Merka	Vårveide	Slepte	Høstveide	Tilvekt høst	Slakta	Tilvekt slakt	Klasse				Fett			
									E	U	R	Gj.snitt	1	2	3	Gj.snitt
201180384	ETTAN	81	58	81	81	337	81	155	2	41	38.10 (U-)	4	65	125.3 (2)		
201280316	SJEF-SAK	44	28	44	40		40		19	219.5 (U-)	1	29	105.9 (2+)			
201280318	LANGDALSGUBBEN	130	103	125	120		73		21	529.3 (R+)		55	186 (2+)			
201280330	Charlie	153	76	150	147	365	143	168	4	90	49.10.3 (U-)	4	120	195.4 (2)		
201380333	Venus	57	28	57	56		41		10	319.3 (R+)		30	115.9 (2+)			
201380369	SAMURAI	4	2	4	4		4			48.8 (R+)		3	15.8 (2+)			
201580029	Venar	22	17	22	22		15		2	138.9 (R+)		12	35.9 (2+)			



Morvær

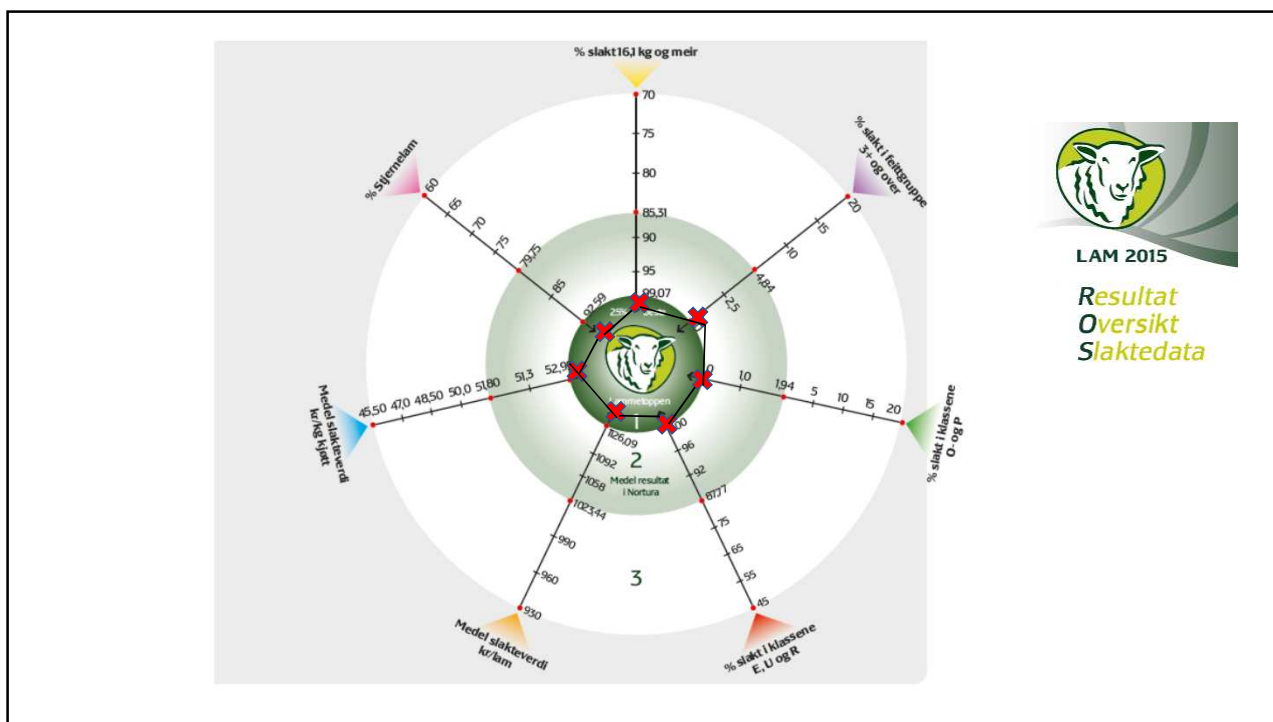


Kjøttvær



Resultat per kullstørrelse og kjønn

Burd født	Ant. lam	Slaktetilvekst, g/d		Slaktevekt, kg		Klasse		Fett		Slakteverdi, kr		Kvalitetsslam, %	
		Bes.	Kontr.	Bes.	Kontr.	Bes.	Kontr.	Bes.	Kontr.	Bes.	Kontr.	Bes.	Kontr.
Enkling	23	162	128	24,1	21,4	10,1 (U-)	8,7 (R+)	6,0 (2+)	6,4 (2+)	1107,6	964,7	100	81,7
Tvilling	172	134	116	21,8	20	9,9 (U-)	8,5 (R+)	5,4 (2)	6,0 (2+)	949,1	893,4	98,8	84,8
Trilling	140	135	117	21,5	20,1	9,6 (U-)	8,6 (R+)	5,8 (2+)	6,0 (2+)	942,7	902,5	100	87,5
Firling+	62	128	120	20,6	20,3	9,6 (U-)	8,9 (R+)	5,7 (2+)	6,1 (2+)	887,1	921	98,4	89,5
Kopplam	96	158	133	19,9	16,7	10,0 (U-)	8,7 (R+)	6,7 (3-)	6,2 (2+)	980,3	787,1	95,8	52,1
Søyelam	189	129	110	21	19,4	9,9 (U-)	8,6 (R+)	5,8 (2+)	6,3 (2+)	910	852,3	99,5	83
Vérlam	208	140	123	22,3	20,6	9,7 (U-)	8,5 (R+)	5,5 (2+)	5,9 (2+)	979,3	937,1	99	87,6



Takk for oss!

